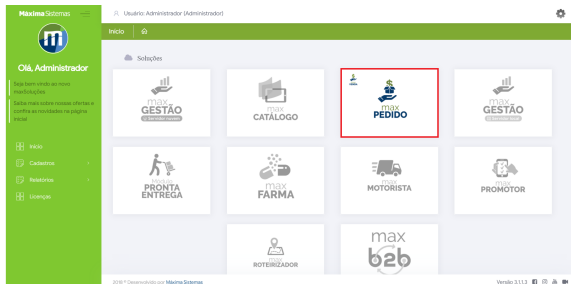


-Como configurar as cores da legenda de lucratividade do maxPedido?

Produto: maxPedido



1.0 Configurações Portal

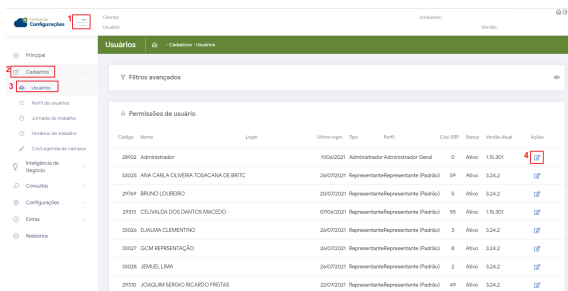
1.1 Após acessar o maxSoluções, clique em maxPedido



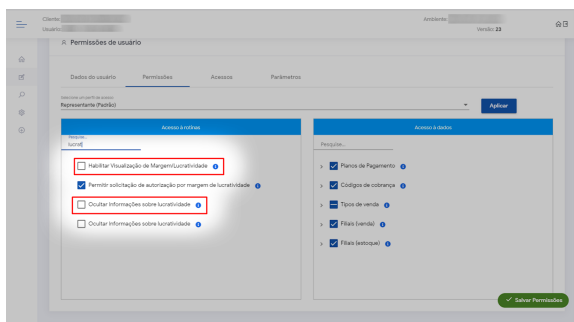
Artigos Relacionados

- Como configurar tempo de histórico de pedidos no maxPedido
- Layout de integração
- Como habilitar e configurar o pré pedido no maxPedido?
- Cadastro de Metas no maxPedido
- Como cadastrar e trabalhar com campanha de brindes maxPedido?

1.2 Depois clique no Menu principal  (1), depois em **cadastro** (2), em seguida **usuários**(3) e no ícone de **editar um usuário** específico  (4).



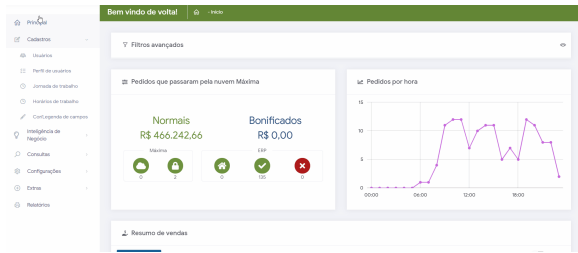
1.3 Clique em Permissões e desabilitar as permissões: **'Habilitar Visualização de Margem /Lucratividade'** e **'Ocultar Informações sobre lucratividade'**.



1.4 Em seguida acesse **Cadastro/ Cor – Legenda de campos**.



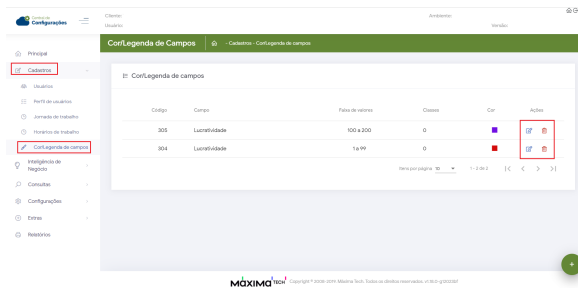
Clique no ícone de adicionar na parte inferior da tela, configure as informações como o campo, a cor e a faixa de lucratividade, desta forma a cor vai ser utilizada pelo vendedor como sinalizador de quando o item está dentro da margem de lucratividade ou não.



1.5 Após realizar as configurações além de visualizar os dados é possível através dos ícones edit

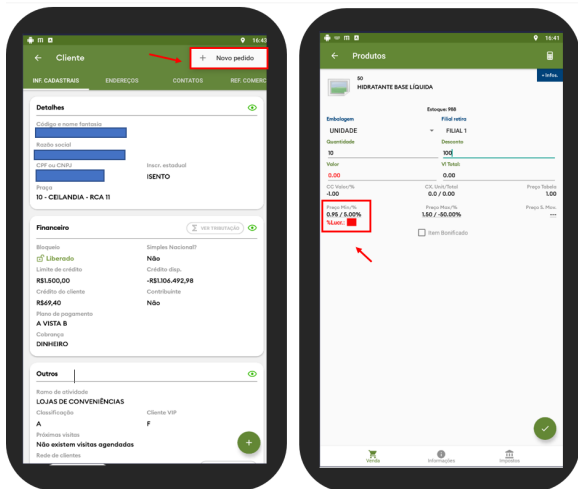


ar e excluir as informações.



2.0 No aparelho

2.1 Após feito as configurações no maxPedido Web é necessário sincronizar o Aplicativo, inicie um pedido, selecione o produto e informe o desconto conforme cadastrada, Irá aparecer um símbolo quadrado com a cor referente a faixa inicial e final cadastradas no Portal antes mesmo de inserir o item.



Artigo sugerido pelo analista Thais Cardoso



Não encontrou a solução
que procurava?

Sugira um artigo