

-Como trabalhar com relatórios personalizados espelho do Pedido e boleto

Produto: maxPedido

Edição do Layout de Compartilhamento de Pedidos e Orçamentos

A funcionalidade de **Edição do Layout padrão de Compartilhamento de Pedidos e Orçamentos** permite personalizar as informações exibidas ao compartilhar pedidos ou orçamentos. Essa edição é realizada por meio do **relatório personalizado Espelho do Pedido**, no qual o cliente pode **incluir ou excluir dados** conforme a necessidade do seu negócio.

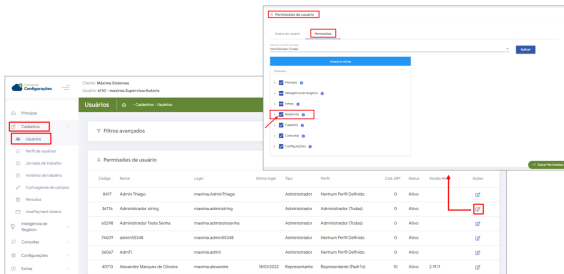
Com isso, apenas as informações relevantes para cada operação são apresentadas no momento do compartilhamento, tornando a comunicação mais clara e alinhada com o padrão da empresa.

Benefícios:

- Maior **flexibilidade e personalização** dos documentos enviados ao cliente.
- Comunicação mais **clara e objetiva**, com apenas as informações necessárias.
- Adequação do layout às **regras e identidade do negócio**.
- Melhora a **experiência do cliente** ao receber pedidos e orçamentos organizados.

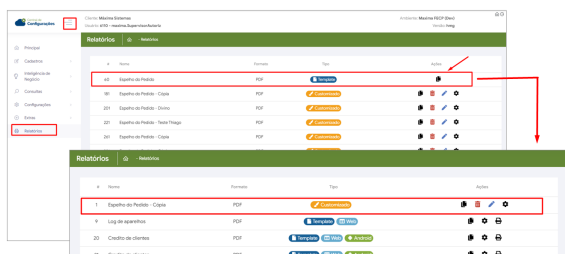
Espelho do Pedido

- 1- Acesse a Central de configurações> Cadastro> Usuários
- 2- Clique no ícone de editar na coluna ações do usuário desejado
- 3- Em permissões do usuário> Permissões, marque Relatórios para que a opção possa ser visualizada no menu inicial da Central de configurações.



- 4- Selecione o Espelho do Pedido template e clique no ícone de duplicar na coluna Ações
- 5- Ele se tornará customizado podendo ser editado, duplicado, excluído e configurado.
- 6- Clique no ícone de caneta para editar o relatório.

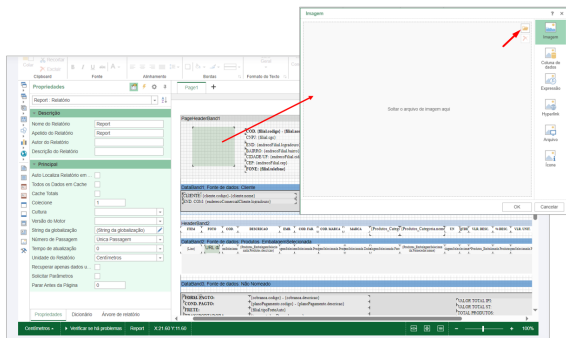
O Espelho do Pedido bem todos os demais relatórios possuem Templates, a diferença do tipo customizado é que o template não pode ser alterado/editado, já o customizado pode ser editado a qualquer momento. Nesse caso o relatório após customizado, caso o atualizador seja rodado poderá se tornar um template para que não possa ser editado.



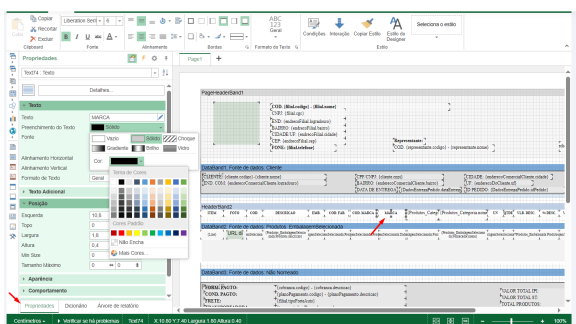
Artigos Relacionados

- [Como configurar tempo de histórico de pedidos no maxPedido](#)
- [Layout de integração](#)
- [Como habilitar e configurar o pré pedido no maxPedido?](#)
- [Como Realizar Pedido Fácil \(Importar Arquivo\) no Aplicativo](#)
- [Cadastro de Metas no maxPedido](#)

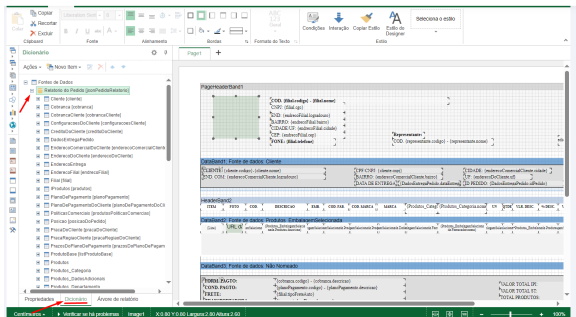
7- Dê duplo clique no quadro em branco no cabeçalho para alterar Logo, se desejar



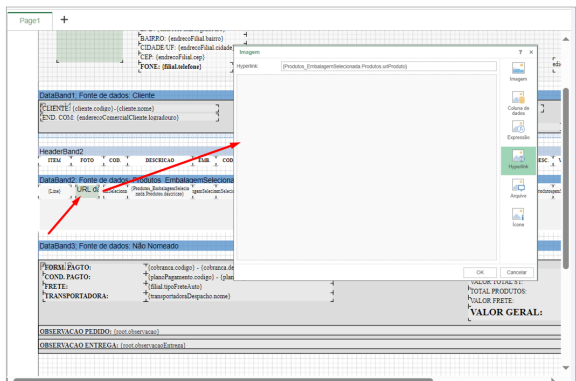
8- Ao clicar sobre um campo, no lado direito da tela poderá alterar informações como cor, fonte entre outros



9- Clicando em dicionário poderá ver as opções de informações que podem conter no relatório, informações essas que também podem ser excluídas caso desejar.



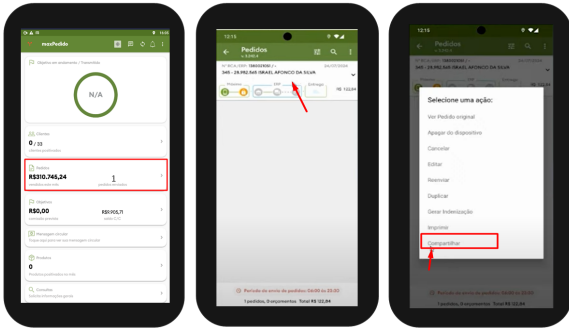
10- Clicando no campo URL da imagem é possível inserir Imagem do produto que poderá ser vista pelo cliente.



11- Para compartilhar, no aplicativo clique na opção Pedidos

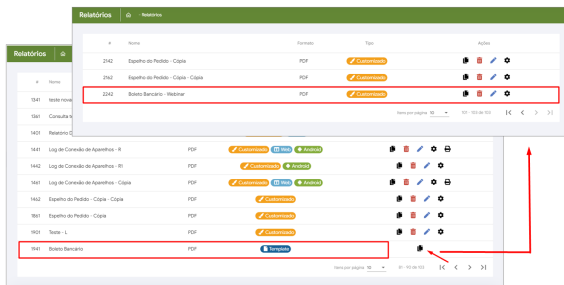
12- Dê duplo clique em cima do mesmo

12- Selecione a opção de compartilhar

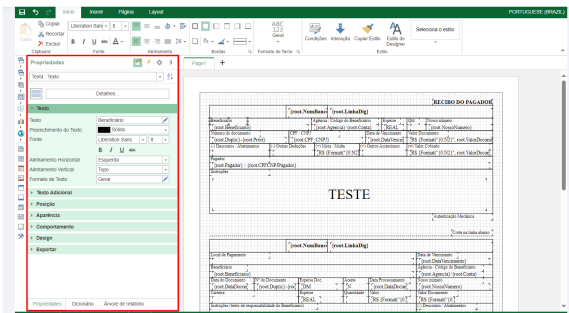


Boleto

- 1- Clique na opção ícone de duplicar Boleto template
- 2- Ele se tornará customizado podendo ser editado, duplicado, excluído e configurado.
- 3- Clique no ícone de caneta para editar o relatório.



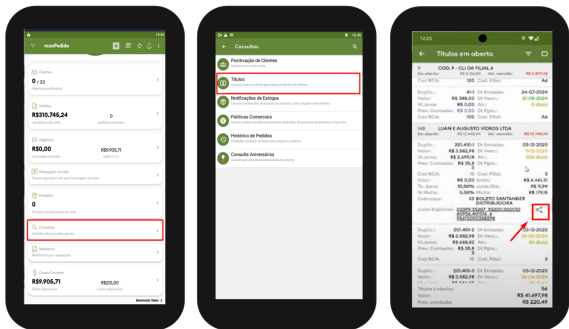
4- Assim como o Espelho do Pedido o Boleto também tem seus campos totalmente customizados



5- No aplicativo clique na opção de Consultas

6- Clique em títulos

7- Selecione o que deseja e clique no ícone de Compartilhar



Saiba mais sobre: [Ordenação de campos do relatório personalizado](#). - Base de Conhecimento MáximaTech - Base de Conhecimento MáximaTech (maximatech.com.br)

A ferramenta utilizada pela Máxima para criar os relatórios é o Stimulsoft e pode ser encontrada documentação mais aprofundada no site da Stimulsofti.

Artigo revisado por Orlando Neto



Não encontrou a solução
que procurava?

Sugira um artigo