

# Como usar a integração com a Sem Parar para compra do Vale Pedágio

Produto: maxRoteirizador

## Informações

A integração com a **Sem Parar** permite realizar a **compra automática de Vale Pedágio diretamente pelo sistema**, utilizando os dados da rota planejada.

Com essa integração ativa, o sistema identifica as **praças de pedágio previstas no trajeto** e realiza automaticamente a solicitação de compra do Vale Pedágio junto à **Sem Parar**.

Com isso, a operação elimina processos manuais e garante que o motorista já saia para a viagem com os pedágios provisionados.

## Pré-requisitos para uso da funcionalidade

Para utilizar a integração com a **Sem Parar**, é necessário que a empresa possua:

- Contrato ativo com a Sem Parar para utilização do serviço de **Vale Pedágio**
- Credenciais de integração fornecidas pela Sem Parar
- Integração configurada no sistema
- Veículos cadastrados e configurados corretamente

Esses requisitos garantem que o sistema consiga realizar a comunicação com a fornecedora e calcular corretamente os pedágios da rota.

## Configuração do Vale Pedágio

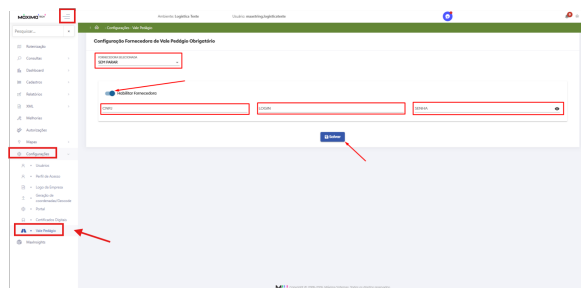
1- Para habilitar a integração com a Sem Parar: Acesse o menu de **Configurações** no sistema.

2- Localize o submenu **Vale Pedágio**.

3- Selecione a Fornecedora do **Vale Pedágio** e **informe** os **dados** de acesso fornecidos pela fornecedora, como:

- Identificador da empresa (**CNPJ**)
- Chave de integração (**Login e Senha**)

4- Ative a opção **Habilitar Fornecedora**. Salve as configurações para ativar a integração.



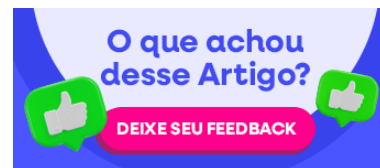
Após essa configuração, o sistema estará habilitado para realizar solicitações de compra de Vale Pedágio.

## Configuração dos Veículos

1- Para permitir a compra de Vale Pedágio para um veículo específico: Acesse o menu **Cadastros Veículos**.

2- Selecione o veículo desejado e informe os dados necessários para a compra de pedágio:

- Identificador do veículo (**Placa**)

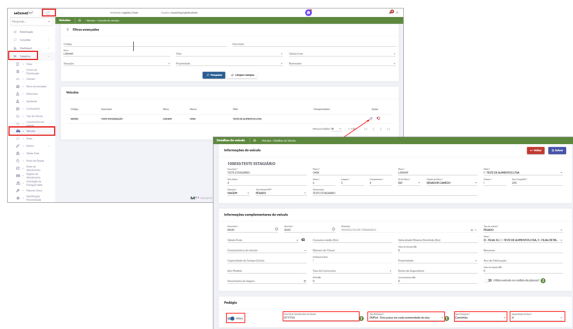


## Artigos Relacionados

- [Layout de integração](#)
- [Como usar a integração com a Sem Parar para compra do Vale Pedágio](#)
- [O que fazer quando executar integração de PDV mas no cadastro de cliente do web aparece sem coordenadas \(Latitude e Longitude\)?](#)
- [Observações de Integração de Autorizações do maxPedido com Winthor](#)
- [Como cadastrar ação de ruptura e integração com maxPedido no maxPromotor](#)

- Tipo de Rodagem (**Simple**s ou **Dupla**)
- Tipo de Categoria (**Caminhão**, **Passeio** ou **Outro**)
- Quantidade de Eixos do Veículo

3- Ative a opção que permite a **compra de Vale Pedágio para o veículo**. Salve as configurações.



Essas informações são utilizadas para que o sistema calcule corretamente o valor dos pedágios conforme as regras das concessionárias.

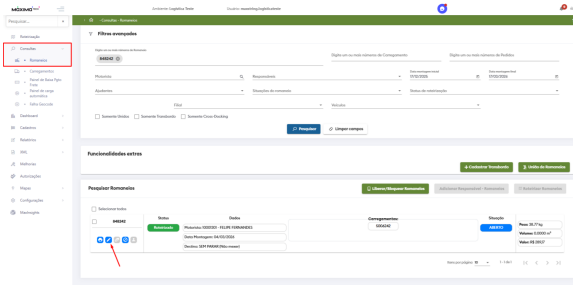
[Voltar](#)

## Funcionamento da compra de Vale Pedágio

Após a roteirização e faturamento do romaneio, o processo de compra do Vale Pedágio pode ser realizado da seguinte forma:

1- Acesse a tela **Consultas Romaneios**.

2- Localize o romaneio desejado e abra a edição.

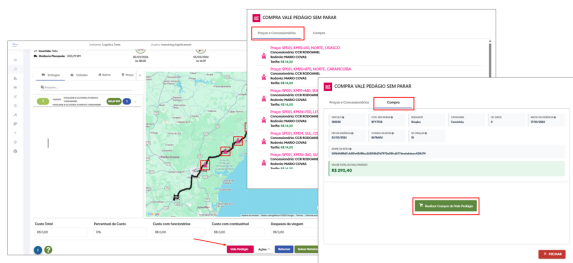


3- No mapa da rota, o sistema exibirá as **praças de pedágio identificadas no trajeto** e o botão **Vale Pedágio**.

4- Ao acessar a opção **Vale Pedágio**, o sistema processará:

- Praças de pedágio do trajeto
- Concessionárias responsáveis
- Valor total do pedágio para o veículo selecionado

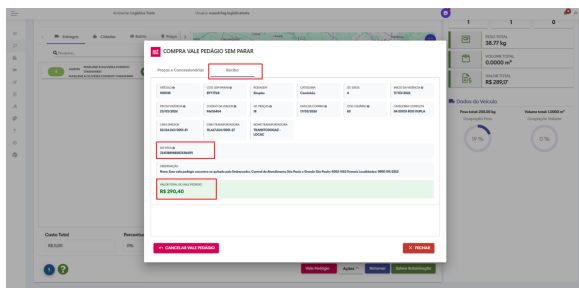
5- Na tela de compra, será exibida a opção **Realizar Compra do Vale Pedágio**.



6- Após confirmar a compra:

- O sistema registra o Vale Pedágio no romaneio
- É emitido o **recibo da compra**
- O **ID VPOS** é gerado e disponibilizado para integração com o ERP

7- Caso necessário, também é possível **cancelar o Vale Pedágio emitido**.



## Cancelamento automático do Vale Pedágio

1. Caso ocorram alterações no romaneio após a geração do Vale Pedágio, o sistema poderá **cancelar automaticamente o pedágio gerado**, pois as mudanças podem impactar o trajeto da viagem.
2. Entre as alterações que causam o cancelamento automático estão:
3. Adição de pedidos no romaneio
  - Remoção de pedidos da rota
  - Alteração do veículo da viagem
4. Nesses casos, será necessário **realizar uma nova compra do Vale Pedágio**.

[Voltar](#)

### Observações Importantes

- A compra do **Vale Pedágio** só é permitida quando todos os pedidos do carregamento tiverem sido **faturados**.
- A compra do Vale Pedágio depende da disponibilidade e resposta da API da **Sem Parar**.
- Caso haja falha na comunicação, o sistema poderá registrar erro na geração do pedágio
- Recomenda-se realizar a compra do Vale Pedágio **após a roteirização final do romaneio**.

*Artigo Revisado por José Vitor*



Não encontrou a solução que procurava?

Sugira um artigo